



Donaldson provee

Filtración de combustible

para motores Cummins® ISX

EL COMBUSTIBLE MÁS LIMPIO. PUNTO.



Donaldson.
BLUE®

OBTENGA EL COMBUSTIBLE MÁS LIMPIO

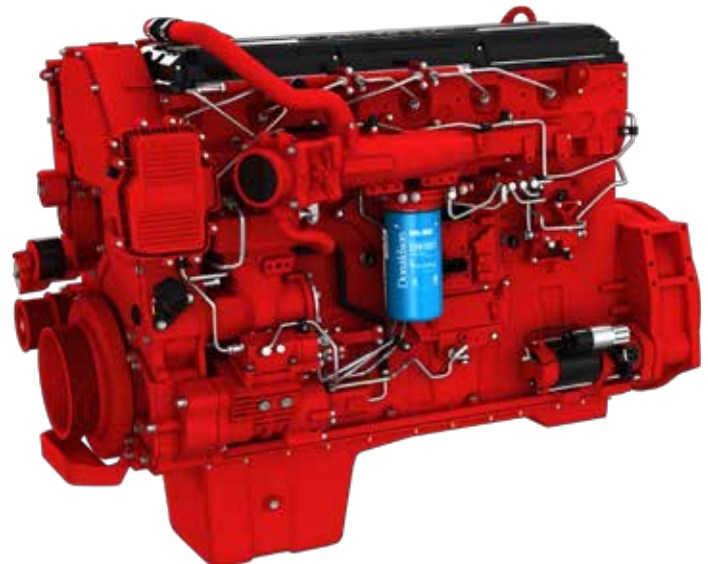
– Los filtros de combustible Donaldson Blue® ofrecen un desempeño superior

Obtener el combustible más limpio posible en los inyectores de su motor Cummins® ISX es prioridad absoluta. El motor utiliza un sistema de combustible de riel común de alta presión (high pressure common rail, HPCR) que funciona en un entorno exigente que incluye vibración, pulsación de la bomba de combustible y crecientes flujos de combustible. Cualquier contaminación, incluso las partículas más pequeñas, puede hacer un daño importante en sus inyectores y otros componentes del sistema de combustible, lo que puede generar menor ahorro de combustible, costosas reparaciones de inyectores y tiempo de inactividad no planeado.



Sus filtros de combustible en el motor son su última línea de defensa contra los contaminantes dañinos. Ahora es más importante que nunca que los filtros de combustible **retiren y retengan** la mayor cantidad de contaminantes que sea posible del suministro de combustible.

Donaldson Blue filtra con media de nanofibras Synteq XP™ que ofrece retención de contaminantes única en su segmento. Las pruebas han demostrado que entregan combustible **cuatro veces más limpio** que aquel presente luego de los mejores filtros de la competencia. El combustible limpio minimiza reparaciones costosas y tiempo de inactividad no planeado.



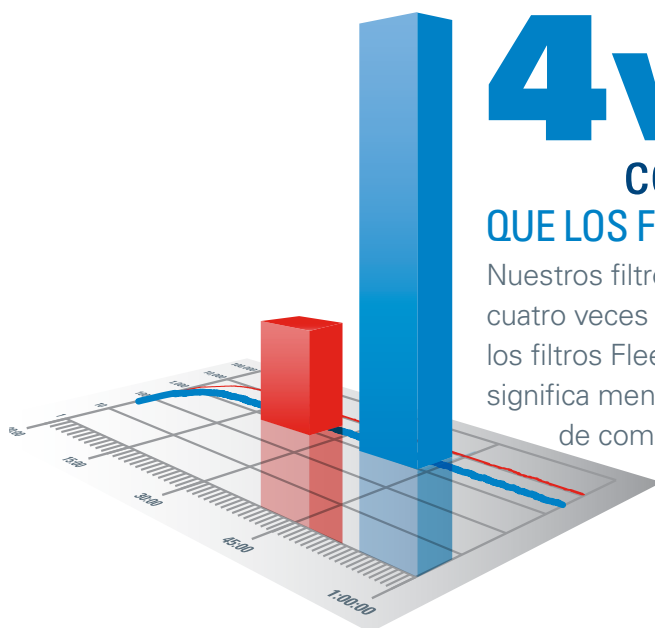
DBF5811 para motores de 15,0 litros y
DBF6776 para motores de 11,9 litros

- **Mejor captura y retención** de contaminantes que dañan inyectores
- **El mejor desempeño** en entornos de servicio altamente exigentes (los filtros de menor calidad pueden “desprender” contaminantes durante la vibración del motor)
- **La mejor media** filtrante de combustible disponible ofrecida con la tecnología Synteq XP™
- **La mejor protección** para los sofisticados inyectores HPCR que se comercializan en la actualidad

**Filtros de combustible Donaldson Blue®
Entregan el combustible más limpio. Punto.**

LA EVIDENCIA SE ENCUENTRA EN EL DESEMPEÑO

– Los filtros de combustible Donaldson Blue® ofrecen un desempeño superior



4 veces

combustible más limpio

QUE LOS FILTROS FLEETGUARD® NANONET®

Nuestros filtros de combustible **Donaldson Blue** promedian cuatro veces menor cantidad de partículas hacia el motor que los filtros Fleetguard NanoNet®. Menor cantidad de partículas significa menor cantidad de contaminantes hacia los inyectores de combustible, incrementando la protección de sus motores de alta exigencia y maximizando su tiempo de actividad.

TECNOLOGÍA DE MEDIA FILTRANTE DE VANGUARDIA SYNTEQ XP™

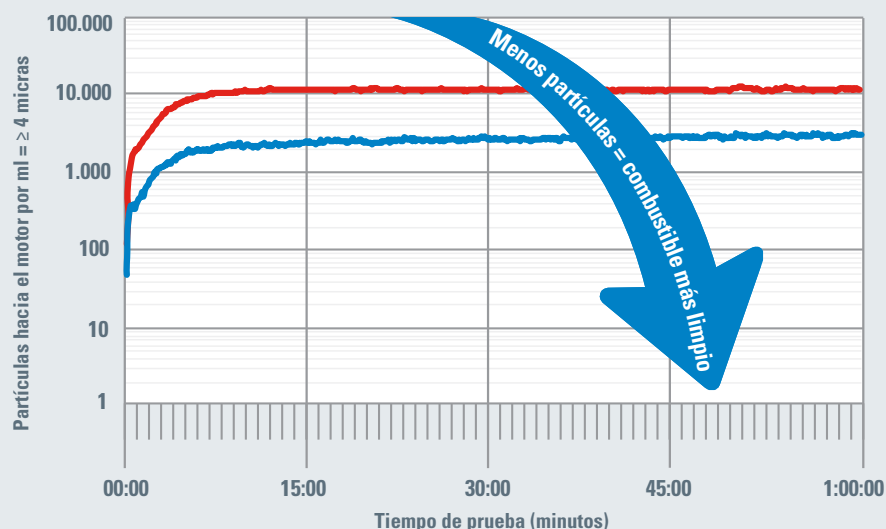
Los filtros de combustible **Donaldson Blue** usan la media de nanofibras Synteq XP patentada por Donaldson. La media Synteq XP utiliza fibras finas con fijación sin resina que permiten que los filtros hagan lo que están destinados a hacer: quitar y retener más contaminantes dañinos para los inyectores.



Eficiencia de remoción de contaminantes bajo vibración

PARTÍCULAS HACIA EL MOTOR

La retención de partículas se comprobó bajo los estándares de prueba de un solo paso SAE J1985 con vibración añadida para replicar las condiciones que sus camiones enfrentan todos los días.



Fleetguard® NanoNet® FF5811

Donaldson Blue® DBF5811

ofrece una mejor eficiencia de filtración que el filtro FF5811. Mejor eficiencia significa: cuatro veces menos contaminantes en su motor.

Donaldson.
BLUE®

Productos de filtración Donaldson para motores Cummins® ISX



| N.º de parte Donaldson | | Cummins | Fleetguard |
|---|--|---------|------------|
| Filtración primaria de combustible | | | |
| | P552203 • Eficiencia: 95 % a 140 µm | 4010476 | FF2203 |
| Filtración secundaria de combustible | | | |
| | DBF5811 (15,0 L) Motores modelo 2010 y más nuevos • Eficiencia: 99 % a 4 µm | N/D | FF5811 |
| | DBF6776 (11,9 L) Motores modelo 2010 y más nuevos • Eficiencia: 99 % a 4 µm | N/D | N/D |
| | P555686 (15,0 L) Motores modelo 2010 y más nuevos • Eficiencia: 99 % a 5 µm | 3685306 | FF5686 |
| | P555776 (11,9 L) Motores modelo 2010 y más nuevos • Eficiencia: 99 % a 5 µm | 2893612 | FF5776 |
| | P552200 Motores fabricados antes de 2010 • Eficiencia: 99 % a 8 µm | 4088272 | FF2200 |
| Filtración de lubricantes | | | |
| | P550949 Eficiencia OEM • Eficiencia: 87 % a 15 µm > 99 % a 30 µm | 2882674 | LF14000NN |
| | P559000 Alta eficiencia • Eficiencia: 98 % a 15 µm > 99 % a 30 µm | | |
| | DBL7900 Alta eficiencia, sellos de larga duración • Eficiencia: 98 % a 15 µm > 99 % a 30 µm | 4906633 | |
| Filtración de refrigerante | | | |
| | P550866 Unidades SCA+ 8 • Eficiencia: 99 % a 50 µm | 4907485 | WF2126 |
| | P550867 Sin aditivos suplementarios • Eficiencia: 99 % a 50 µm | 3680434 | WF2127 |



Usted tiene una opción

Siempre puede elegir los filtros de primera calidad Donaldson, diseñados especialmente para sus motores y equipos, y, siempre que los cambie de acuerdo con la frecuencia de mantenimiento recomendada por el fabricante del motor, el uso de filtros Donaldson no invalidará la garantía emitida por dicho fabricante.



Donaldson Company, Inc.
Minneapolis, MN

donaldsonlatam.com
donaldsonfilters.com
donaldson.com
catalog.donaldson.com

América del Norte 800-374-1374
México +52-449-910-6150
Latinoamérica y Caribe +52-449-910-6150

Folleto N.º F111423 SPC (2/16)
© 2016 Donaldson Company, Inc. Todos los derechos reservados.
Donaldson Company, Inc. se reserva el derecho de cambiar o discontinuar cualquier modelo o especificación en cualquier momento y sin aviso previo.