

COMPACTO, COMPLETO, CONVENIENTE

DOWNFLO® EVOLUTION PRE-ASSEMBLED SMALL



Donaldson
SOLUÇÕES DE FILTRAGEM



Smart Collector
Powered by iCue™ Technology



A PRODUTIVIDADE ENCONTRA A PRATICIDADE

As ferramentas de fabricação avançadas de hoje operam em ambientes de ritmo mais rápido, o que é ótimo para ajudá-lo a atingir suas metas de produção, mas pode gerar grande quantidade de poeira em seu ambiente de trabalho.

A série de coletores Downflo® Evolution Pre-assembled Small (DFPRE) foi projetada como um sistema montado para atender à demanda do cliente por um sistema de filtragem compacto, conveniente e confiável que pode ajudar a maximizar o tempo de atividade da produção. O resultado é uma dupla de coletores de pó fáceis de instalar — DFPRE 2 e 3 — projetados para fornecer desempenho de filtragem incomparável e confiança operacional.

Ajude a proteger seus colaboradores e a produtividade — mantendo sua operação em alta velocidade — com soluções eficazes e confiáveis de gerenciamento de poeira que podem oferecer:



Saúde e Segurança Ambiental



Tempo de Produção Maximizado



Custo de Propriedade Econômico



Instalação Pré-Montada e Simples

APLICAÇÕES

A Donaldson oferece soluções eficazes de controle de pó para seus processos de fabricação contínuos:

- + Fabricação de Metais
- + Produtos Químicos e de Petróleo
- + Farmacêutico
- + Retificação de Metais
- + Corte a Plasma
- + Corte a Laser
- + Soldagem
- + Jateamento Abrasivo
- + Plástico



INOVAÇÕES NO CONTROLE DE PÓ

Por mais de 40 anos, Donaldson tem pioneira em coletores de cartucho. A empresa desenvolveu soluções revolucionárias de controle de poeira que melhoram o desempenho, a conveniência e ajudam a reduzir seu custo total de propriedade.

Esses avanços resultaram em sistemas de controle de poeira de última geração, incluindo a série DFPRE de coletores.

Coletor inteligente

Equipado com a Tecnologia de Filtragem Conectada iCue™, seu Coletor Inteligente monitora seu equipamento e fornece insights operacionais por meio de alertas automatizados e um painel acessível a partir do seu computador ou dispositivo inteligente.

Entrada Redutora de Faíscas

Quando usado como parte de uma estratégia geral de mitigação de incêndio, reduz o risco de uma faísca entrar no coletor de pó, direcionando a corrente de ar através de um caminho sinuoso.*

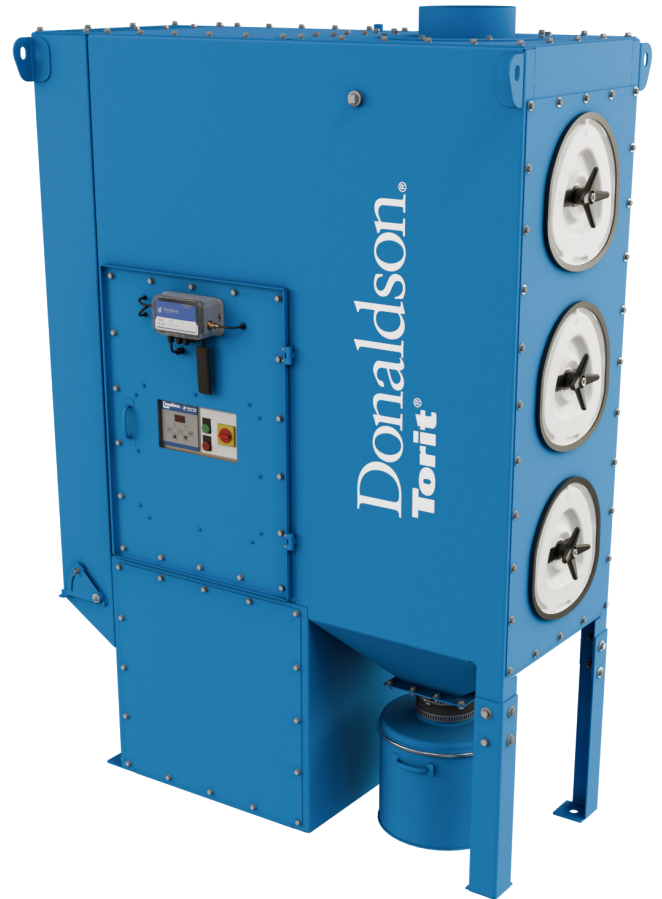
Kit de Tambor Selado

Elimina a necessidade de uma comporta rotativa onerosa entre a moega do coletor e o tambor para a maioria das aplicações de poeira combustível.

Ventilação sem chama

Permite que o equipamento de coleta de pó seja instalado em ambientes fechados como parte de uma estratégia geral de gerenciamento de poeira combustível.

** Destinado ao uso em aplicações com maior risco de incêndio e pode ser usado como parte de uma estratégia geral de mitigação de incêndio. Nenhum dispositivo único de mitigação de faíscas, incluindo a entrada de redução de faíscas, pode garantir a eliminação de todas as faíscas e fontes de ignição de entrar no coletor de pó. Entre em contato com a equipe de vendas local da Donaldson para discutir estratégias adicionais de mitigação de incêndios, conforme necessário.*



O DFPRE PRONTO PARA PERFORMAR

Com seu tamanho compacto, filtros tipo cartucho de alta eficiência e dutos fáceis de conectar, o DFPRE 2 e 3 são soluções eficazes para organizações que buscam o máximo desempenho e tempo de e tempo de produção a partir de um líder da indústria.

Instalação Fácil

- + Navios pré-montados para configuração simplificada
- + Ventilador e controles pré-conectados
- + Inclui caixa de junção de proteção
- + As conexões de braçadeira Clamp-together Easy-Duct™ não requerem ferramentas especiais



Adaptabilidade

Adequado para uma ampla gama de aplicações com opções que incluem:

- + Pós-filtro HEPA para obter maior eficiência de filtragem: 99,97% em partículas de 0,3 micron
- + Proteção contra explosão para fornecer um pacote completo e robusto para uma variedade de poeiras combustíveis

Desempenho Maximizado

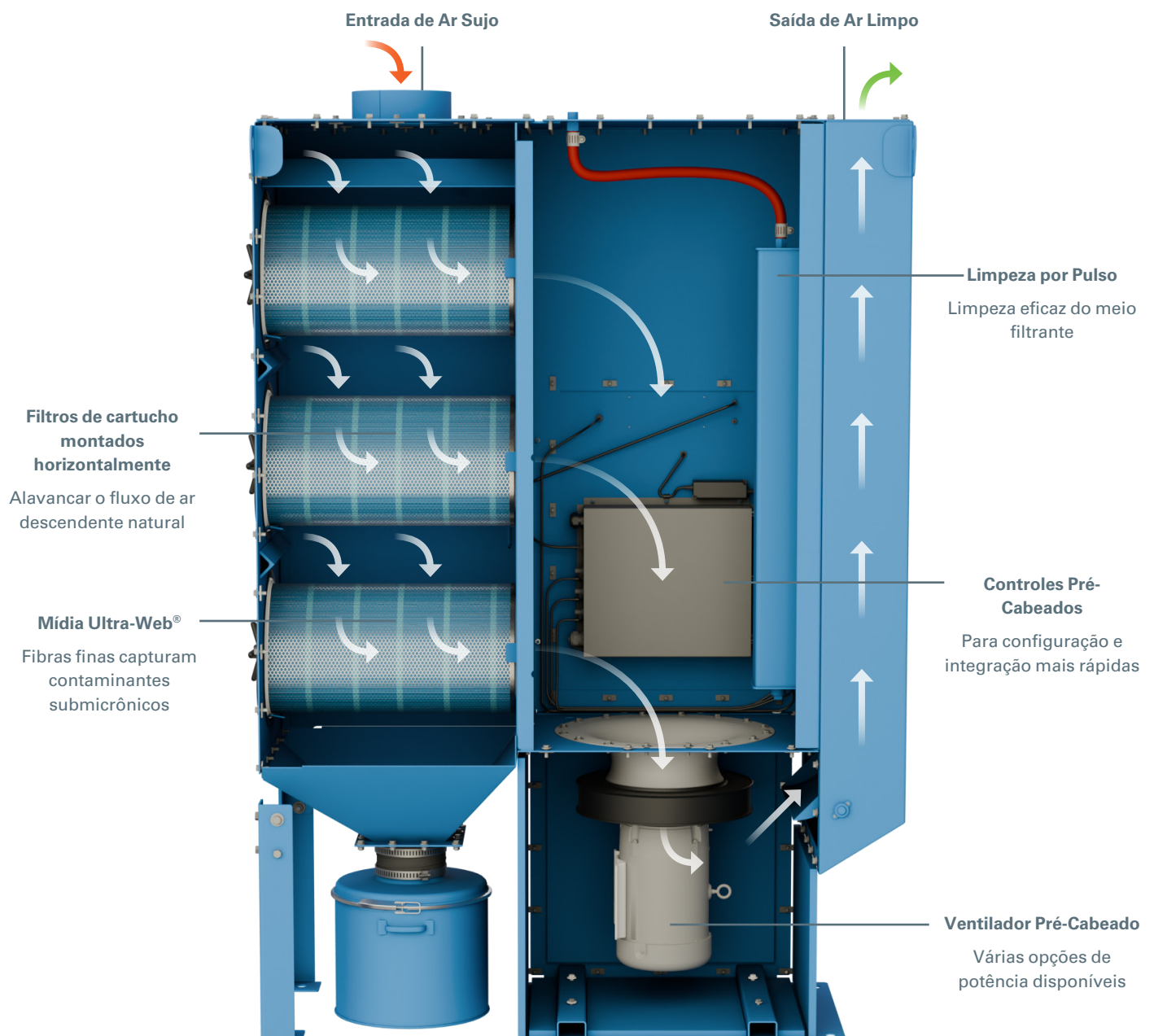
- + O design avançado do fluxo de ar direciona o ar de entrada para a placa de saída de entrada para reduzir o carregamento do filtro
- + Área de superfície de mídia aprimorada e limpeza por pulso aumentam a vida útil do filtro
- + O aumento do fluxo de ar por cartucho resulta em um menor custo por CFM

PROJETADO PARA EXCELÊNCIA

Os DFPRE 2 e 3 utilizam um fluxo de ar descendente natural para aumentar o desempenho da filtragem. Ao direcionar o ar sujo para o coletor localizado acima dos filtros, o fluxo de ar descendente empurra as partículas pesadas da corrente de ar em direção à coifa.

Os filtros montados horizontalmente no coletor facilitam as substituições de filtros e até ajudam a limitar a exposição ao pó durante o processo. A orientação do filtro também contribui para reduzir o uso de ar comprimido, uma vez que a maior parte do particulado pesado já encontrou seu caminho para o recipiente de contenção.

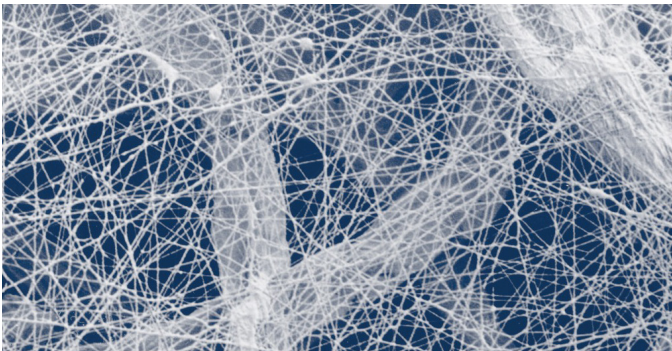
O ventilador e os controles pré-conectados da unidade ajudam a levá-lo da instalação à operação mais rapidamente, enquanto a limpeza oportuna por pulso aumenta a vida útil e o desempenho do filtro.



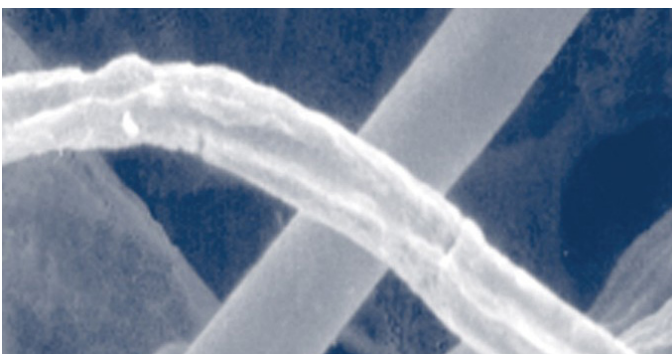
DESIGN DE FILTRAGEM LÍDER DO SETOR

Nossos filtros triangonais montados horizontalmente — feitos com a tecnologia de fibra fina Ultra-Web® líder do setor — possuem mais meio filtrante na parte inferior do cartucho, de modo que a energia de limpeza por pulso direciona a poeira ejetada para seu destino final — o recipiente de contenção.

A tecnologia de filtração Ultra-Web apresenta uma camada de fibras finas (0,2 – 0,3 microns de diâmetro) na superfície do meio para capturar contaminantes submicrônicos. Isso faz com que a torta de poeira saia facilmente durante os ciclos de limpeza automatizados, garantindo um ar mais limpo por mais tempo.



Mídia de fibra fina (600px) — A tecnologia de carregamento carga de superfície de fibra fina está disponível em todos os cartuchos de filtro Ultra-Web e Fibra-Web®.



Meio Filtrante Comum (600px) — Convencional tem espaços de até 60 µm entre as fibras, permitindo que a se incorpore profundamente.

Com seus filtros de cartucho mais eficientes e fluxo de ar descendente avançado, o DFPRE 2 e 3 requerem menos filtros para a mesma potência de filtração, resultando em:

- + Redução dos custos de substituição do filtro
- + Manutenção reduzida
- + Requisitos de espaço reduzido

Os filtros triangonais são projetados especificamente para melhorar a limpeza por pulsos, aumentar o fluxo de ar por cartucho e desempenho superior.

FILTRO TRIAGONAL



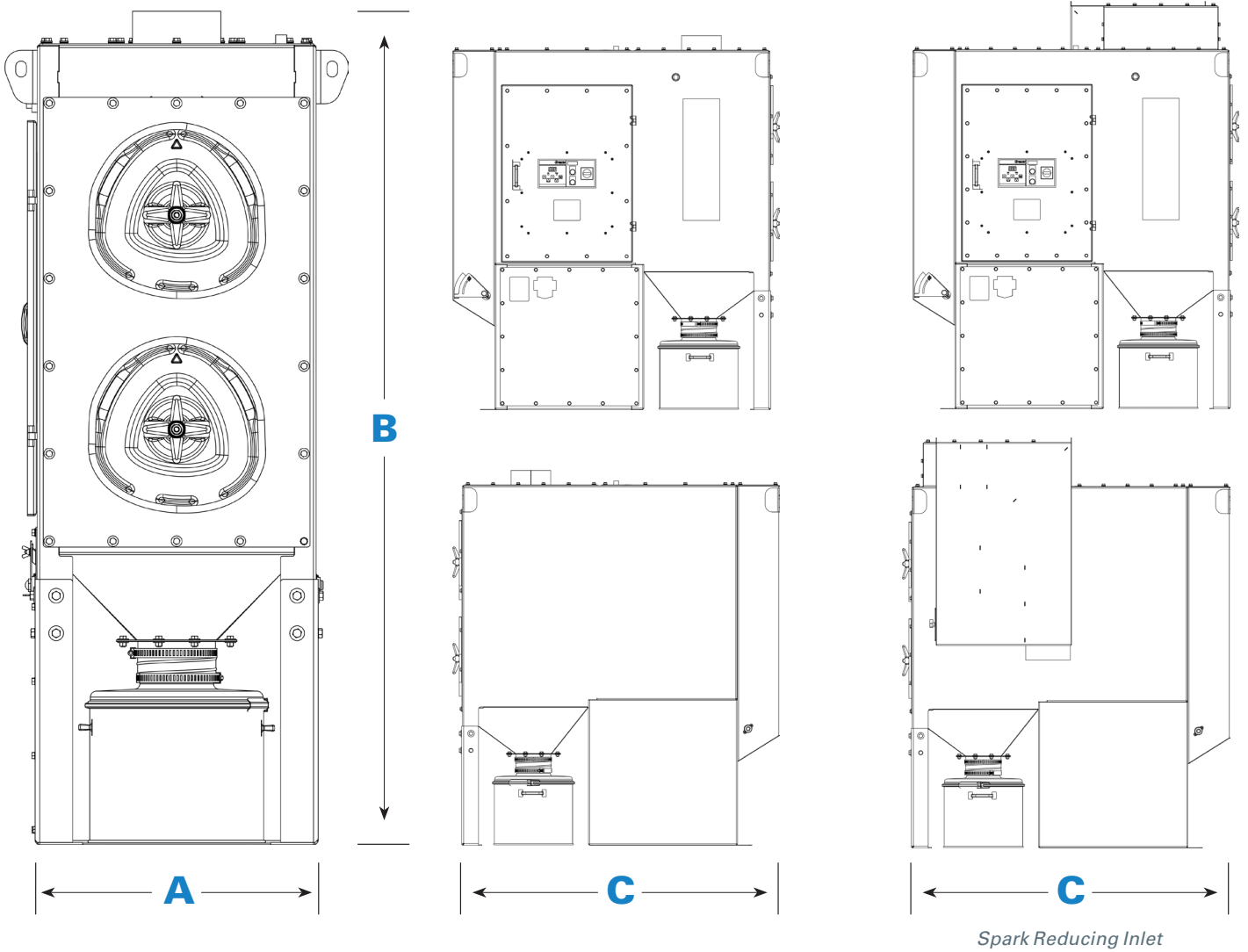
27% do total de meios filtrantes

FILTRO REDONDO



25% do total de meios filtrantes

DIMENSÕES PARA O DFPRE 2

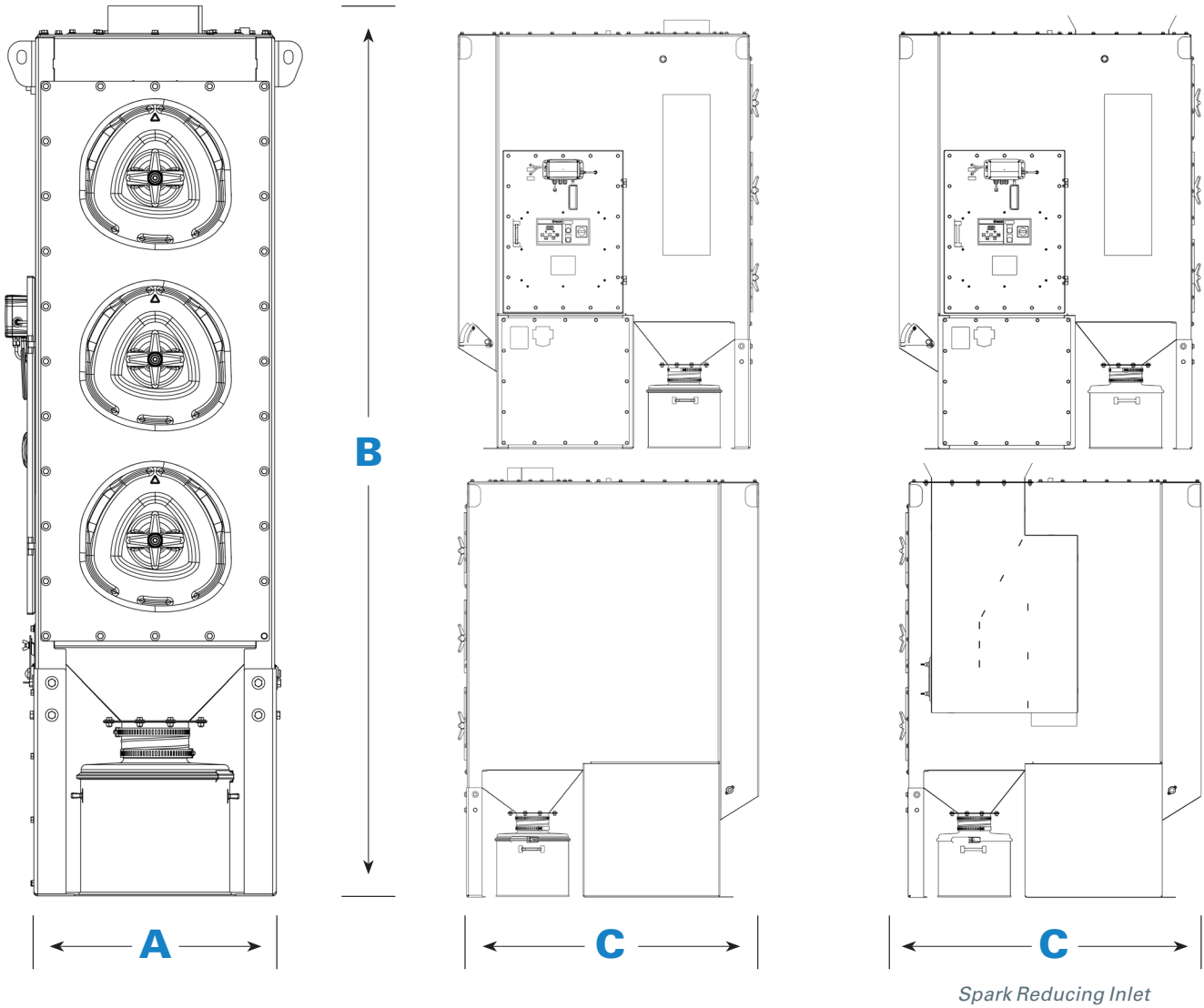


Modelo	Número de elementos filtrantes	Número de Válvulas	Dimensões (mm)*			Peso (kg)**
			Largura A	Altura B	Profundidade C	
DFPRE 2	2	2	32" (812,8)	78" (1.981,2)	68" (1.727,2)	1.009 lbs. (457,7)
DFPRE 2 com ventilação sem chama	2	2	61" (1.549,4)	78" (1.981,2)	68" (1.727,2)	1.309 lbs. (593,7)
DFPRE 2 com entrada redutora de fásca	2	2	41" (1.041,4)	85" (2.159)	68" (1.727,2)	1.180 lbs. (535,2)

* Dimensões e pesos dependem das opções escolhidas.

** Os pesos incluem cartuchos de filtro e são para coletores antes do primeiro uso, ou seja, sem poeira coletada. Não inclui os artigos soltos enviados.

DIMENSÕES PARA O DFPRE 3



Modelo	Número de elementos filtrantes	Dimensões (mm)*			Peso (kg)**
		Largura A	Altura B	Profundidade C	
DFPRE 3	3	32" (812.8)	97" (2,463.8)	68" (1,727.2)	1,458 lbs. (661.3)
DFPRE 3 com ventilação sem chama	3	63" (1,600.2)	97" (2,463.8)	68" (1,727.2)	1,936 lbs. (878.1)
DFPRE 3 com entrada redutora de faísca	3	44" (1,117.6)	103" (2,616.2)	68" (1,727.2)	1,700 lbs. (771.1)

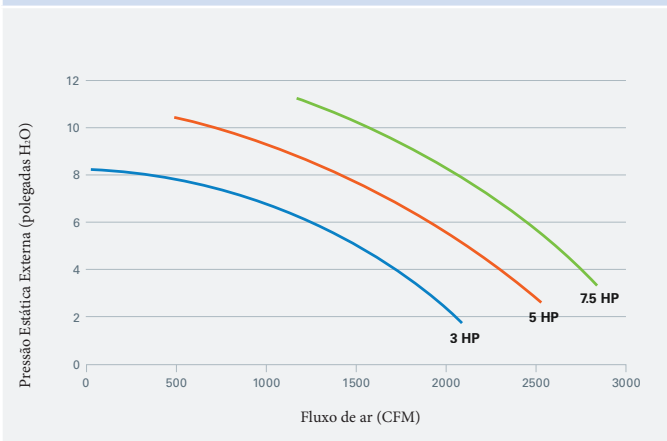
* Dimensões e pesos dependem das opções escolhidas.

** Os pesos incluem cartuchos de filtro e são para coletores antes do primeiro uso, ou seja, sem poeira coletada. Não inclui os artigos soltos enviados.

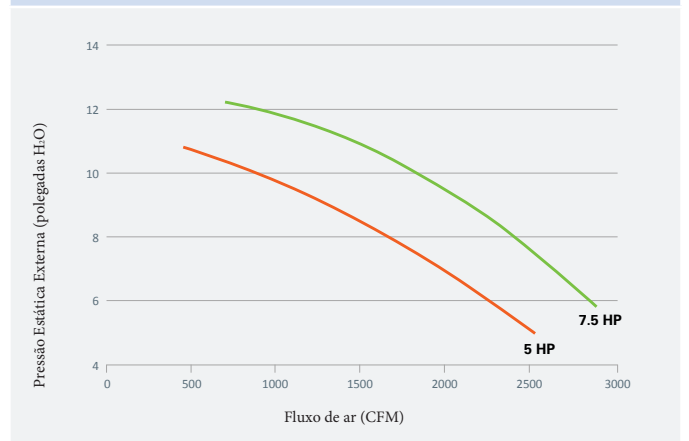
OPÇÕES DE VENTILADOR PARA O DFPRE 2 E 3



DFPRE 2



DFPRE 3



* A curva do ventilador é baseada em uma configuração padrão. A entrada redutora de faíscas ou os pós-filtros HEPA afetarão o fluxo de ar. Os valores reais do fluxo de ar podem variar.

RECURSOS E OPÇÕES PARA O DFPRE 2 E 3

Recursos do Coletor	DFPRE 2	DFPRE 3
Construção em Aço Carbono	Padrão	Padrão
Sistema de Limpeza do Filtro	Padrão	Padrão
Power Pack Integral	Padrão	Padrão
Tampas de acesso de remoção rápida	Padrão	Padrão
Tampas de acesso articuladas	Opc.	Opc.
Silenciador de Exaustão Integral	Padrão	Padrão
Entrada de borda reta de 8" ou 10"	Padrão	Padrão
Entrada de duto fácil de 8" ou 10"	Opc.	Opc.
Entrada de duto fácil ou borda reta de 12"	–	Opc.
Braço de extração	Opc.	Opc.
Ventilador de 3 HP	Opc.	–
Ventilador de 5 HP	Padrão	Opc.
Ventilador de 7,5 HP	Opc.	Padrão
Damper do fluxo de ar de saída	Padrão	Padrão
Pós-Filtro HEPA	Opc.	Opc.
Entrada Redutora de Faíscas	Opc.	Opc.
Saídas de Explosão	Opc.	Opc.
Ventilação de explosão sem chama	Opc.	Opc.
Sprinkler Torneiras de Aspersão	Padrão	Padrão
Conjuntos Pacotes de Sprinklers	Opc.	Opc.
Meio Filtrante de fibra fina Ultra-Web®	Padrão	Padrão
Outras opções de mídia	Opc.	Opc.
Kit Bag-Out (Filtro)	Opc.	Opc.
Garantia de 10 anos	Padrão	Padrão

Descarga da tremonha	DFPRE 2	DFPRE 3
Recipiente de pó de 10 galões	Padrão	Padrão
Recipiente de pó de 25 galões	Opc.	Opc.
Kit de Tambor Selado de 5 galões	Opc.	–
Kit de Tambor Selado de 15 galões	–	Opc.
Sistema de Pintura	DFPRE 2	DFPRE 3
Interior Revestido com Primer	Padrão	Padrão
Acabamento de pintura multicamada texturizada	Padrão	Padrão
Cores personalizadas	Opc.	Opc.
Acabamento Premium Duty	Opc.	Opc.
Revestimento Epóxi	Opc.	Opc.
Controles elétricos, medidores e gabinetes	DFPRE 2	DFPRE 3
Caixa de Controle Integrada com Delta P e Motor de Partida	Padrão	Padrão
Controles Remotos Montados	Opc.	Opc.
Tecnologia de Filtragem Conectada iCue™ da Donaldson	Padrão	Padrão
Motores do ventilador do Power Pack	DFPRE 2	DFPRE 3
Potência do ventilador	3 HP, 5 HP, 7.5 HP	5 HP & 7.5 HP
Nível de decibel (dBA máx.)	76-80 dBA dependendo da HP	76-80 dBA dependendo da HP

* * Os níveis de pressão sonora padrão foram medidos em uma posição de operador de 1,5 m de altura e 1 m da fonte.

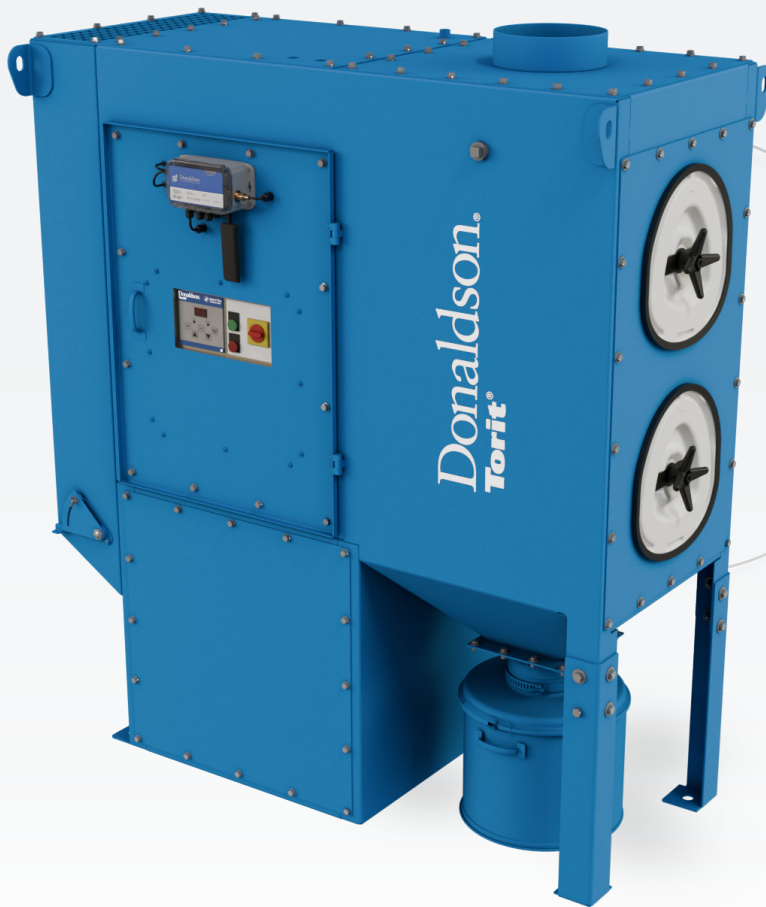
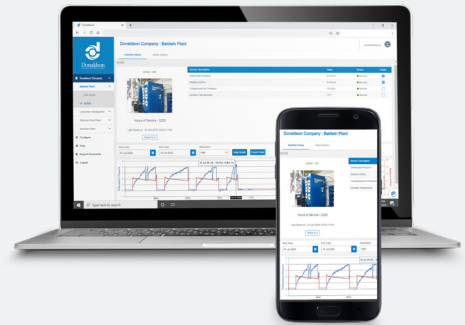
Padrão = Recurso Padrão; Opc. = Recurso Opcional



COLETOR INTELIGENTE. ESCOLHA INTELIGENTE.

Escolher um Coletor Inteligente Donaldson significa escolher uma solução de coleta de pó, fumaça e névoa líder do setor para sua operação e colaboradores.

Os Coletores Inteligentes vêm equipados com a Tecnologia de Filtragem Conectada iCue™ da Donaldson. O sistema rastreia seu equipamento, fornecendo dados e análises em tempo real para ajudar a maximizar o tempo de atividade, aumentar a eficiência da manutenção e gerenciar os dados críticos de conformidade de sua operação. Nossos profissionais do setor, extenso portfólio de produtos e excelente serviço e suporte podem ajudar a garantir que seu Coletor Inteligente sempre seja uma Escolha Inteligente.



INIGUALÁVEL
EXECUÇÃO



FILTRO INOVADOR
TECNOLOGIA DE MÍDIA



INTELIGENTE
ENGENHARIA



Smart Collector
Powered by iCue™ Technology



Donaldson.

Donaldson Company, Inc.
Minneapolis, MN

donaldson.com • shop.donaldson.com

North America
Email: donaldsontorit@donaldson.com
Phone: (USA) +1-800-365-1331

Latinoamerica
Email: industrialair@donaldson.com
Phone: +52-449-300-2442
Toll Free: (CO) (57) 601-580-1611
(CL) +800-914-544 • (PE) +800-712-10
(BR) +55 (11) 99707-6689

China
Email: info.cn@donaldson.com
Phone: +86-400-921-7956

Donaldson Europe B.V.
Email: IAF-europe@donaldson.com
Phone: +32-16-38-3811

India
Email: info.difs@donaldson.com
Phone: +91-124-4807-400 • +18001035018

Australasia
Email: marketing.australia@donaldson.com
Phone: +61-02-4350-2066
Toll Free: (AU) +1800-345-837
(NZ) +0800-743-387

Korea
Email: contactus.kr@donaldson.com
Phone: +82-2-517-3333

South Africa
Email: SAMarketing@donaldson.com
Phone: +27-11-997-6000

Southeast Asia
Email: IAF.SEA@donaldson.com
Phone: +65-6311-7373

Japan
Email: jp-ndl.ifsw@donaldson.com
Phone: +81-42-540-4114



IMPORTANT NOTICE: Many factors beyond the control of Donaldson can affect the use and performance of Donaldson products in a particular application, including the conditions under which the product is used. Since these factors are uniquely within the user's knowledge and control, it is essential the user evaluate the products to determine whether the product is fit for the particular purpose and suitable for the user's application. All products, product specifications, availability and data are subject to change without notice, and may vary by region or country.

F119558 BR (08/2024) ©2024 Donaldson Company, Inc. All rights reserved. Donaldson Company, Inc. reserves the right to change or discontinue any model or specification at any time and without notice.